

DIN AFKØLING FORTÆLLER, HVOR GODT DU UDNYTTER FJERNVARMEN

AFKØLING

Fjernvarme er i princippet et genbrugssystem, hvor fjernvarmevandet cirkulerer mellem varmeværket og forbrugerne. Jo bedre alle forbrugere i systemet udnytter varmen i vandet, jo bedre bliver varmeøkonomien. Både for dig – og for fællesskabet.

Afkølingen er forskellen mellem fjernvarmevandets temperatur, når du modtager det, og når det løber retur til varmeværket.

God afkøling giver mindre energiforbrug

Jo bedre, du udnytter varmen i vandet, jo mindre varmt vand skal der til at dække dit behov. Det betyder, at varmeværket skal opvarme og cirkulere en mindre mængde vand – og det er godt for både miljøet og varmeøkonomien.

Du kan selv forbedre din afkøling

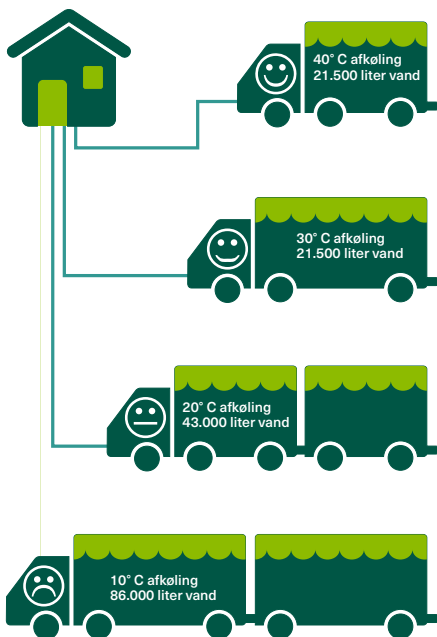
Når vandet bliver sendt ud til dig, er det mellem 60° og 95° C varmt. Hvis det er 40° C varmt, når du sender det retur, har du altså en afkøling på mellem 20° og 55°.

Du har ikke selv indflydelse på, hvor varmt vandet er, når du modtager det. Temperaturen afhænger bl.a. af årstiden og udetemperaturen. Men du har stor indflydelse på afkølingen.

Hvis du bruger det varme vand i hanen og i radiatorerne med omtanke, kan du få en god afkøling. Og resultatet kan du se på din varmeregning!

Så meget betyder en god afkøling

Her kan du se forskellen, når du bruger 1 MWh varme hvis du har en afkøling på:



Skals Kraftvarmeværk A.m.b.a.

Solbakken 1 · 8832 Skals · Tlf. 8669 4923
skalsvarme@skalsvarme.dk www.skalsvarme.dk

E-FORSYNING

Med vores app E-Forsyning kan du følge dit forbrug og din returtemperatur lige når det passer dig. Hent app'en til din smartphone med det samme - og se, om din varmepris står til at stige eller falde.

App'en giver dig overblik over

- Dit forbrug i forhold til forventet forbrug.
- Udsving i forbruget.
- Din returtemperatur i forhold til forventet returtemperatur.
- Alle udsendte fakturaer og dokumenter fra værket.

Bemærk, at app'en udelukkende viser tal i relation til forbruget. De faste udgifter er ikke medregnet.

Du skal bruge dit forbrugersnummer og web-pinkode til login. Dem kan du se på din årsopgørelse, eller få dem ved at kontakte Skjals Kraftvarmeværk.

App'en findes til både Android og iOS, og den er optimeret til både smartphones og tablets. Scan koden her og hent app'en direkte på din smartphone eller tablet. Du kan også finde dine data på eforsyning.dk.

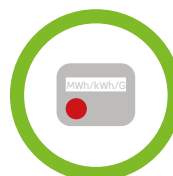


Til IOS



Til Android

GODE RÅD TIL EN BEDRE AFKØLING



AFLÆSNING AF FORBRUGET

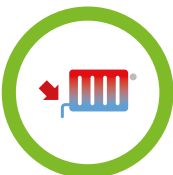
Aflæs din måler én gang om måneden, så har du styr på dit forbrug og afkøling. Du kan derved hurtigt opdage eventuelle store udsving.



TERMOSTATEN

Placer aldrig gardiner, møbler eller tøj på eller foran radiatoren eller termostaten. Luften omkring radiatoren skal have frit løb, og termostatsens føler må ikke være tildækket.

Aflæs temperaturen i rummet med et termometer placeret i 1,5 m højde.



RETURTEMPERATUR

Jo lavere returtemperaturen er, jo bedre har du udnyttet varmen i fjernvarmevandet.

Radiatorernes returrør skal føles kolde eller håndvarme.



RADIATOREN

Brug alle radiatorer i samme rum og indstil dem ens. Radiatoren fungerer korrekt, når den er varm i toppen og kold i bunden.